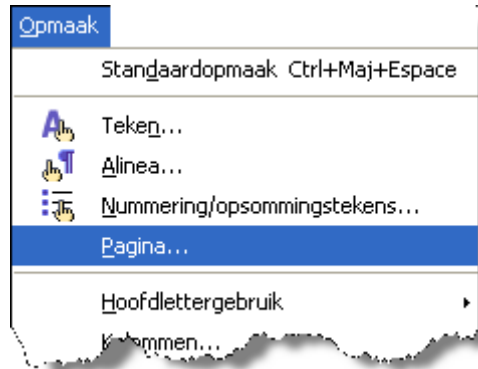
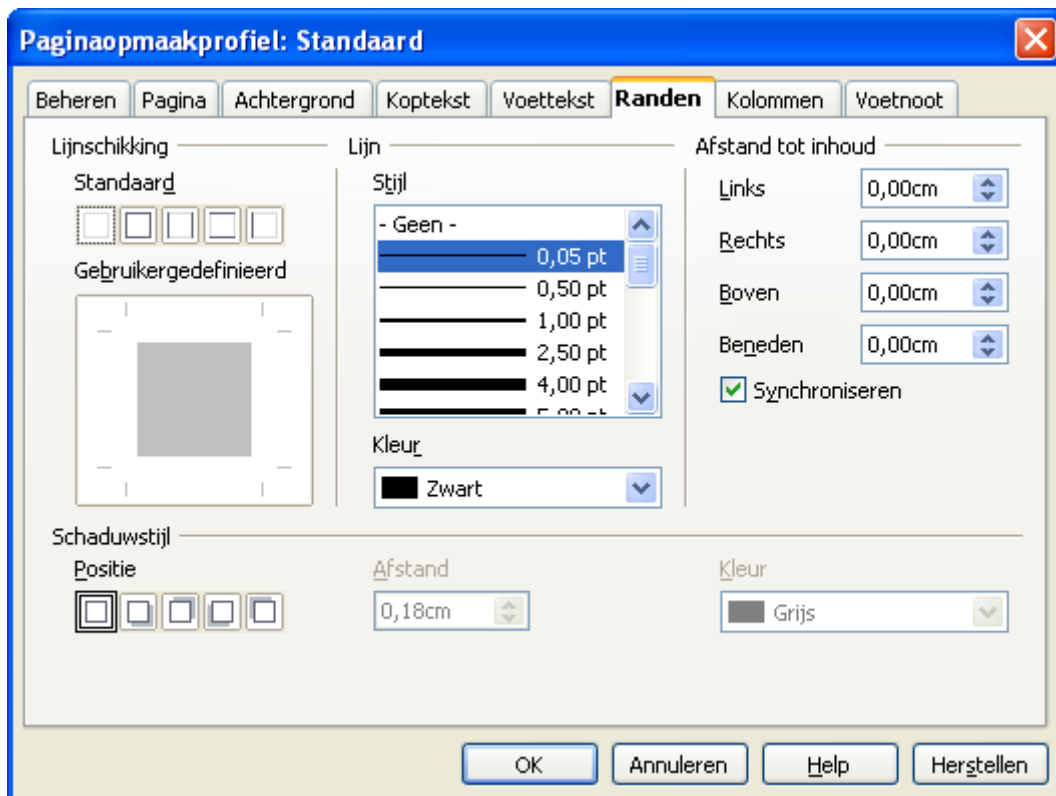


Met deze vorm van document opmaak stellen we randen in op de pagina's. Deze opmaak stellen we in via het *opmaak* menu, optie *Pagina...*



Het tabblad randen ziet er als volgt uit:



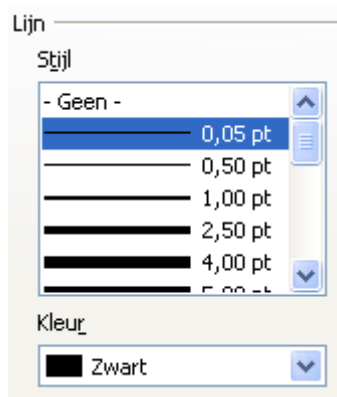
In dit tabblad kunnen we de randen instellen.

- *Lijnschikking*



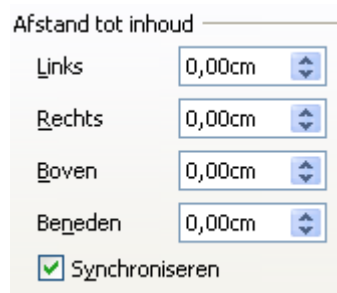
Hier stellen we de plaatsing van de lijnen rond de documenttekst in met behulp van de knoppen bovenaan (van links naar rechts):

- o Geen randen
  - o 4 randen
  - o 2 randen, links en rechts
  - o 2 randen, boven en onder
  - o 1 rand links
- *Lijn*



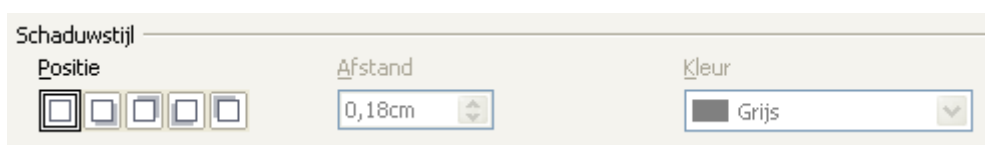
Hier stellen we de lijnstijl en de lijnkleur in.

- *Afstand tot inhoud*



Hier stellen we de afstand tot het vak waar de documenttekst getypt wordt in.

- *Schaduwstijl*



Hiermee stellen we de positie, de afstand en de kleur van de schaduwstijl in.

Klik tenslotte op *OK* om de instellingen te bevestigen.