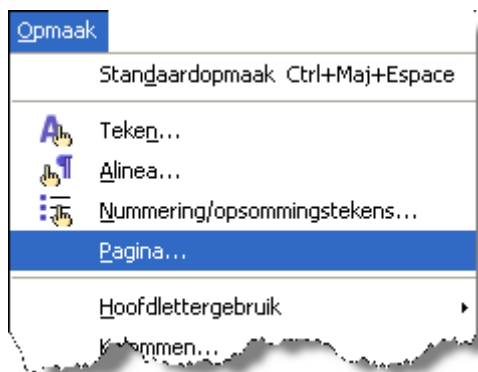
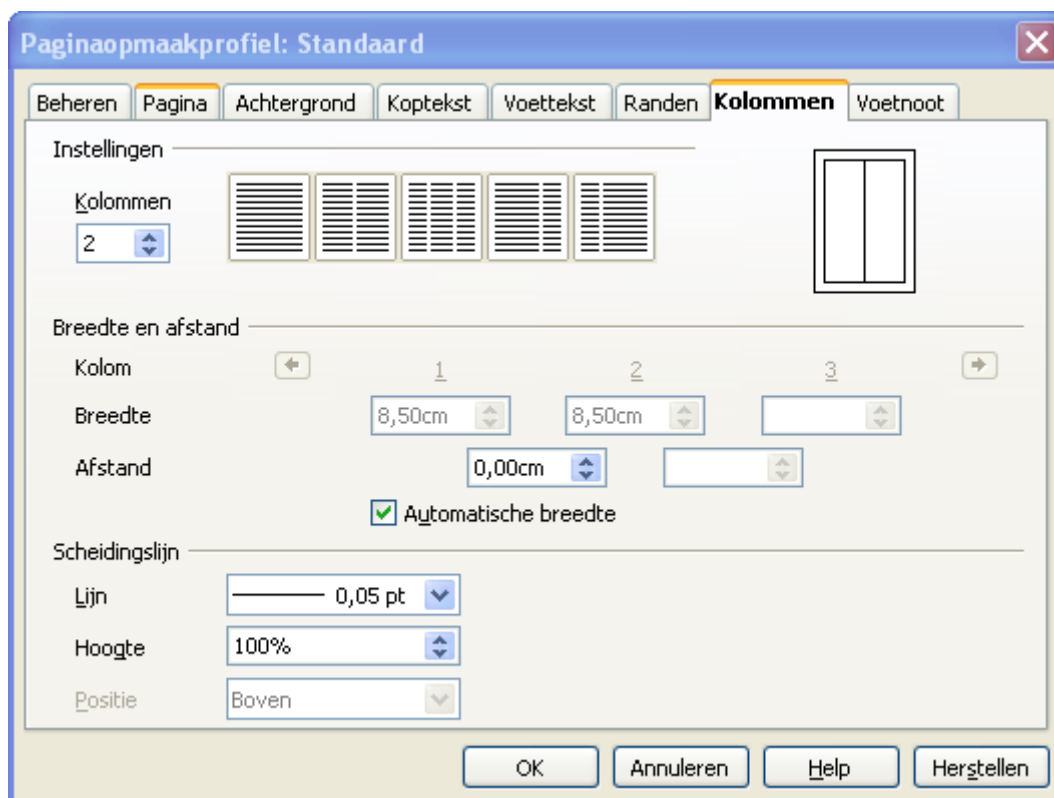


Om een tekst in kolommen op te maken openen we het *Pagina opmaak* venster via het *Opmaak* menu, optie *Pagina...*

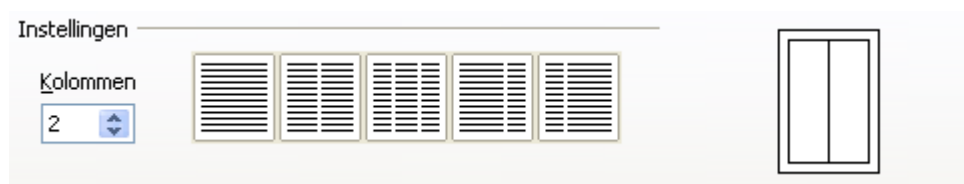


Het tabblad *Kolommen* ziet er als volgt uit:



De instellingen zijn in drie categorieën onder te verdelen:

- *Instellingen*



Hier geef je het aantal kolommen dat je wil gebruiken in je document.

- *Breedte en Afstand*

Kolom	1	2	3
Breedte	8,50cm	8,50cm	
Afstand	0,00cm		

Automatische breedte

Hier kun je de breedte van kolommen ingeven en de afstanden tussen de kolommen. Standaard wordt de breedte van de kolommen automatisch berekend, zodat alle kolommen even breed zijn. Je kunt de breedte van kolommen aanpassen aan je wensen door de optie *Automatische breedte* uit te vinken.

- *Scheidingslijn*

Lijn	0,05 pt
Hoogte	100%
Positie	Boven

Je kunt de scheidingslijn kiezen en het percentage van de kolomhoogte voor de scheidingslijn. Als dit percentage niet honderd procent is, kun je kiezen om de lijn boven, onder of verticaal gecentreerd te plaatsen.